

# Semrock® 滤光片

## 在光学显微镜中的安装方向

Semrock 滤光片具有高的耐用性，您可以很容易的将其安装在显微镜的滤镜盒、滑块和滤光片转轮中，为获得好的性能，应按照正确的方向把滤光片安装进显微镜中，请参照以下图解，学习滤光片在显微镜中的正确安装方向：

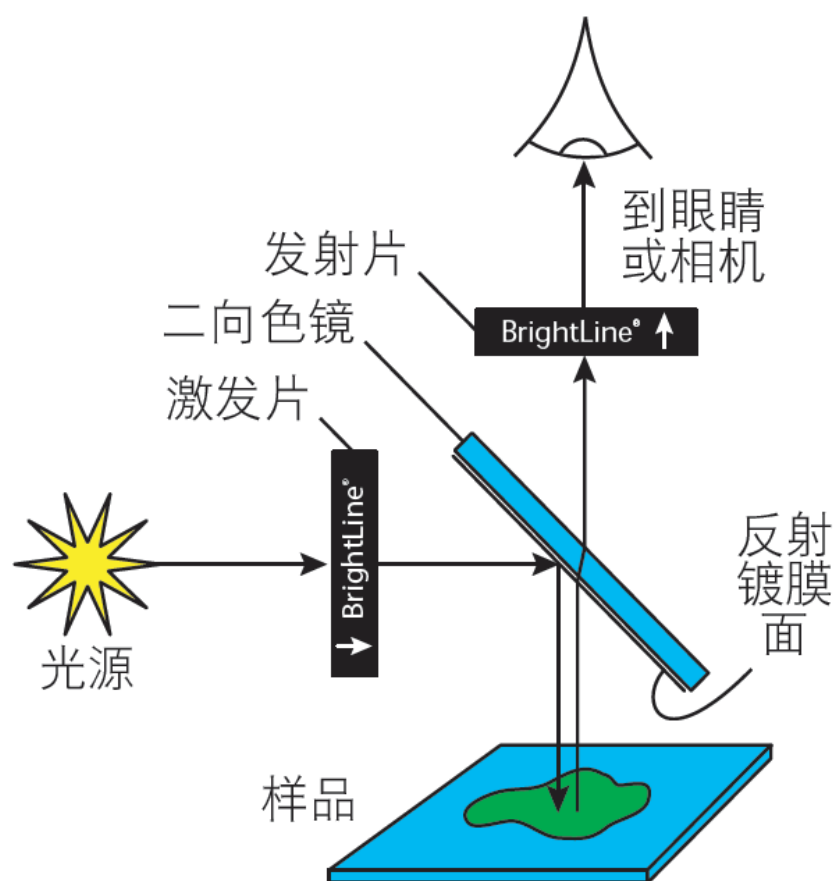
### 所有滤光片的正确方向

具体如下：

激发片的箭头方向是  
从光源指向二向色镜；

发射片的箭头方向是  
从二向色镜指向眼睛或相机。

二向色镜也应正确安装：  
二向色镜有反射镀膜的一面  
正对激发片或者光源和样品；



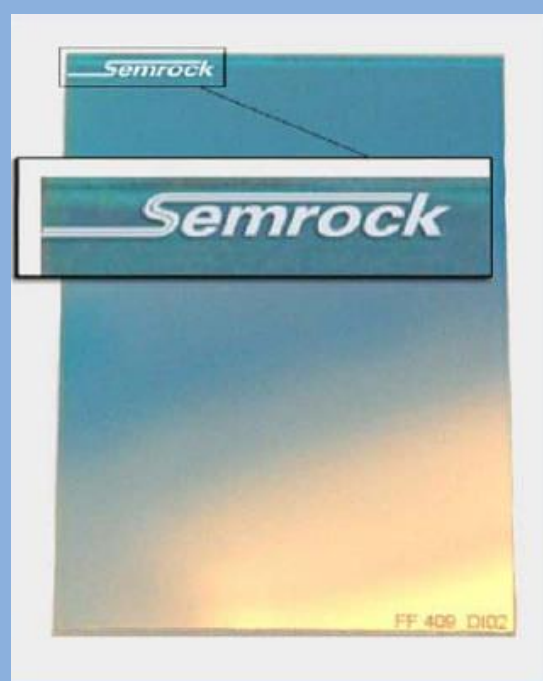
### 二向色镜的“反射镀膜面”

有标记的二向色镜

如何判断二向色镜的反射镀膜面？

方法如下：

首先将滤光片的较短边靠近自己，平放在桌面上，当 Semrock 标志、开槽斜面或者雕刻先处于远端的左角或近端的右脚时，镀膜面是朝向上的。（如右图所示）



无标记的二向色镜

如果肉眼观察二向色镜，您可以看到亮物体的双反射，并明显看到此滤光片远端边缘的厚度。此时说明，反射镀膜面在滤光片的下面（如下左图所示）。

如果肉眼观察二向色镜，您可以看到亮物体的占优势的单反射，同时，此滤光片远端边缘的厚度不可见。说明此时，反射镀膜面在滤光片的上面（如下右图所示）。

