

BrightLine® 图像分离 二向色镜分束镜

产品参数表



专门设计
用于图像分离



平整度好, M/5 RWE (3mm)
100 m ROC (1mm)



优化设计的光谱边缘,
适用于常用荧光蛋白



更宽的 [1] 透射带和反射带



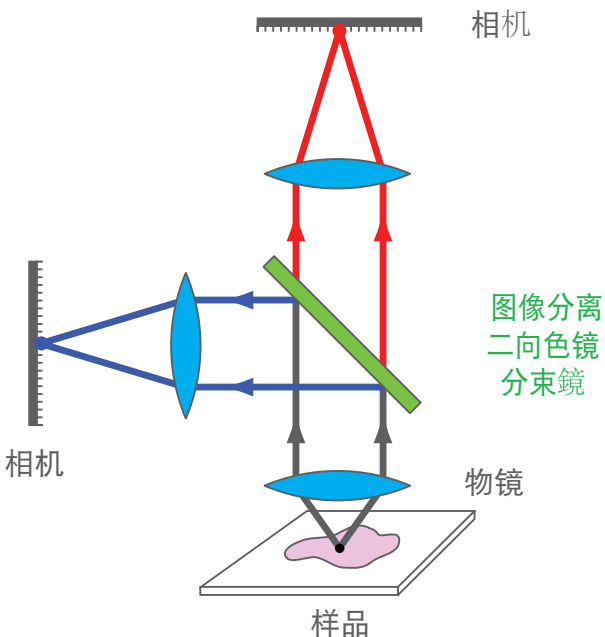
更多信息, 请访问
www.semrock.cn

用于多色荧光显微成像的 图像分离 二向色镜分束镜

Semrock 的用于图像分离的二向色镜分束镜符合行业标准, 支持同时多色成像应用, 如高分辨显微成像、FRET (荧光共振能量转移) 等。其优化的光谱范围亦可为常规荧光应用提供更好的 [1] 平整度、更宽的 [1] 阻挡范围、更大的 [1] 视野。

我们对这些滤光片的光谱边缘进行了优化, 使其适用于常用荧光蛋白组合的成像, 提供更大的 [1] 光通量, 同时在反射和透射带中保持小的波前畸变, 从而增加了整个成像系统的对比度和分辨率。

新产品中增加了常见的红外波段范围内的荧光蛋白组合, 适用于 iRFP670 / iRFP720、Cy5.5 / Cy7、及类似的荧光蛋白。



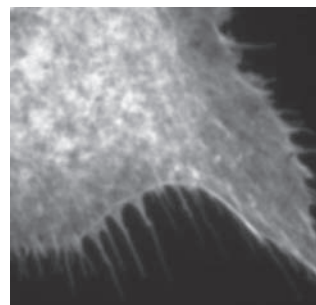
对于图像分离的应用, 如果平整度不够, 会导致显著的光学畸变, 损坏图像的分辨率和对比度。

BrightLine 图像分离二向色镜分束镜

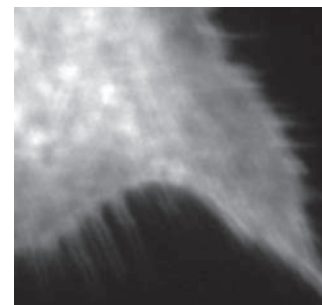
- 用于高分辨显微成像

- ▶ M/5 P-V 反射波前差 (RWE), 厚度 3 mm
- ▶ 优化了光谱边缘, 适用于常用荧光蛋白组合的成像
- ▶ 更大尺寸 [1] 成像光束, 适用于高分辨显微镜
- ▶ 更厚的 [1] 基材, 提供了卓尔不群的装配解决方案
- ▶ 更宽的反射带 [1] — 深紫外 (UV) & 更宽的 [1] 透射区域 — 远红外 (IR) 至 1200 nm

[1] 与 BrightLine® 单边边缘二向色镜分束镜相比较。



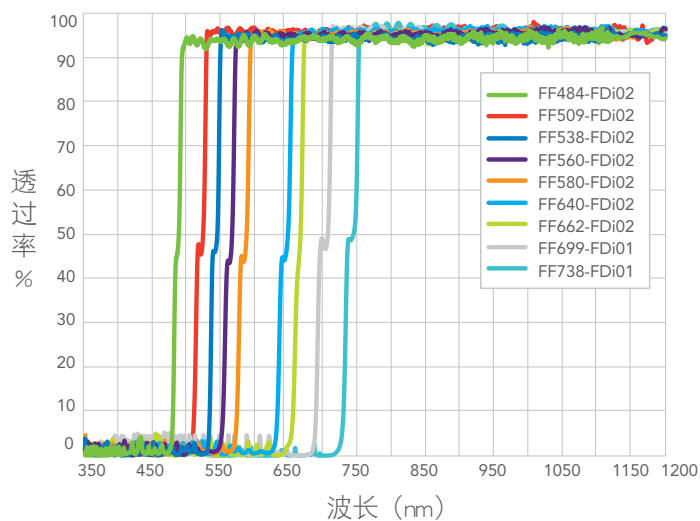
图像分离二向色镜分束镜



常规平整度二向色镜分束镜

BrightLine® 图像分离二向色镜分束镜 - 用于高分辨显微成像

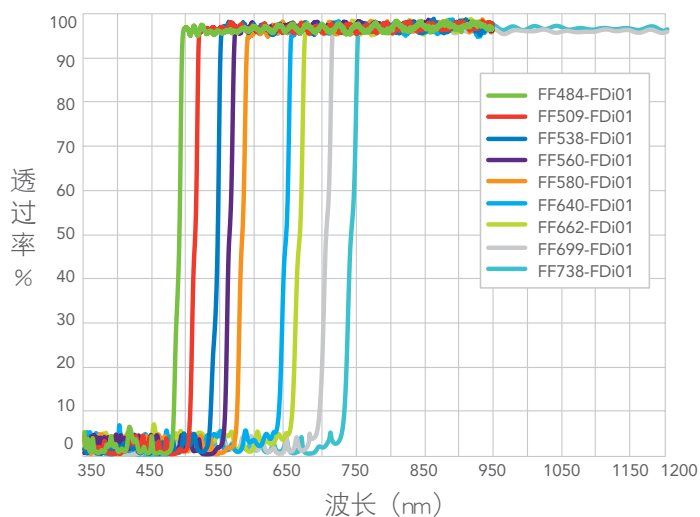
平整度分类 反射波前差 (RWE)	应用 举例	标明 曲率半径	反射光束直径 mm	反射波前差 @ 632.8 nm, PV	该产品系列 产品型号示例
图像分离	在基于像素的探测器上, 分离发射光的荧光信号	~ 1275 米	37	<0.2λ	BrightLine 图像分离 (FF509-FDi02-t3-)



荧光蛋白组合	反射带 (nm)	透射带 (nm)	产品型号
DAPI / FITC BFP / GFP	350 – 475	492.3 – 1200	FF484-FDi02-t3-25x36
CFP / YFP	350 – 500	518.3 – 1200	FF509-FDi02-t3-25x36
GFP / Orange	350 – 528.4	547.7 – 1200	FF538-FDi02-t3-25x36
YFP / dTomato	350 – 550	570.1 – 1200	FF560-FDi02-t3-25x36
GFP / mCherry FITC / TexasRed	350 – 570	590.8 – 1200	FF580-FDi02-t3-25x36
Cy3 / Cy5	350 – 629.5	652 – 1200	FF640-FDi02-t3-25x36
TexasRed / Cy5	350 – 650	673.7 – 1200	FF662-FDi02-t3-25x36
iRFP670 / iRFP720	350 – 686	712 – 1200	FF699-FDi01-t3-25x36
Cy5.5 / Cy7	400 – 722	754 – 1200	FF738-FDi01-t3-25x36

BrightLine® 图像分离二向色镜分束镜 - 用于常规显微成像

平整度分类 反射波前差 (RWE)	应用 举例	标明 曲率半径	反射光束直径 mm	反射波前差 @ 632.8 nm, PV	该产品系列 产品型号示例
图像分离	在基于像素的探测器上, 分离发射光的荧光信号	~ 100 米	10	<2λ	BrightLine 图像分离 (FF509-FDi01-)



荧光蛋白组合	反射带 (nm)	透射带 (nm)	产品型号
DAPI / FITC BFP / GFP	350 – 475	492.3 – 950	FF484-FDi01-25x36
CFP / YFP	350 – 500	518.3 – 950	FF509-FDi01-25x36
GFP / Orange	350 – 528.4	547.7 – 950	FF538-FDi01-25x36
YFP / dTomato	350 – 550	570.1 – 950	FF560-FDi01-25x36
GFP / mCherry FITC / TexasRed	350 – 570	590.8 – 950	FF580-FDi01-25x36
Cy3 / Cy5	350 – 629.5	652 – 950	FF640-FDi01-25x36
TexasRed / Cy5	350 – 650	673.7 – 950	FF662-FDi01-25x36
iRFP670 / iRFP720	350 – 686	712 – 1200	FF699-FDi01-t1-23x36
Cy5.5 / Cy7	400 – 722	754 – 1200	FF738-FDi01-t1-23x36

* 本产品手册中所有的比较, 均指与该公司的同类型产品相比。